

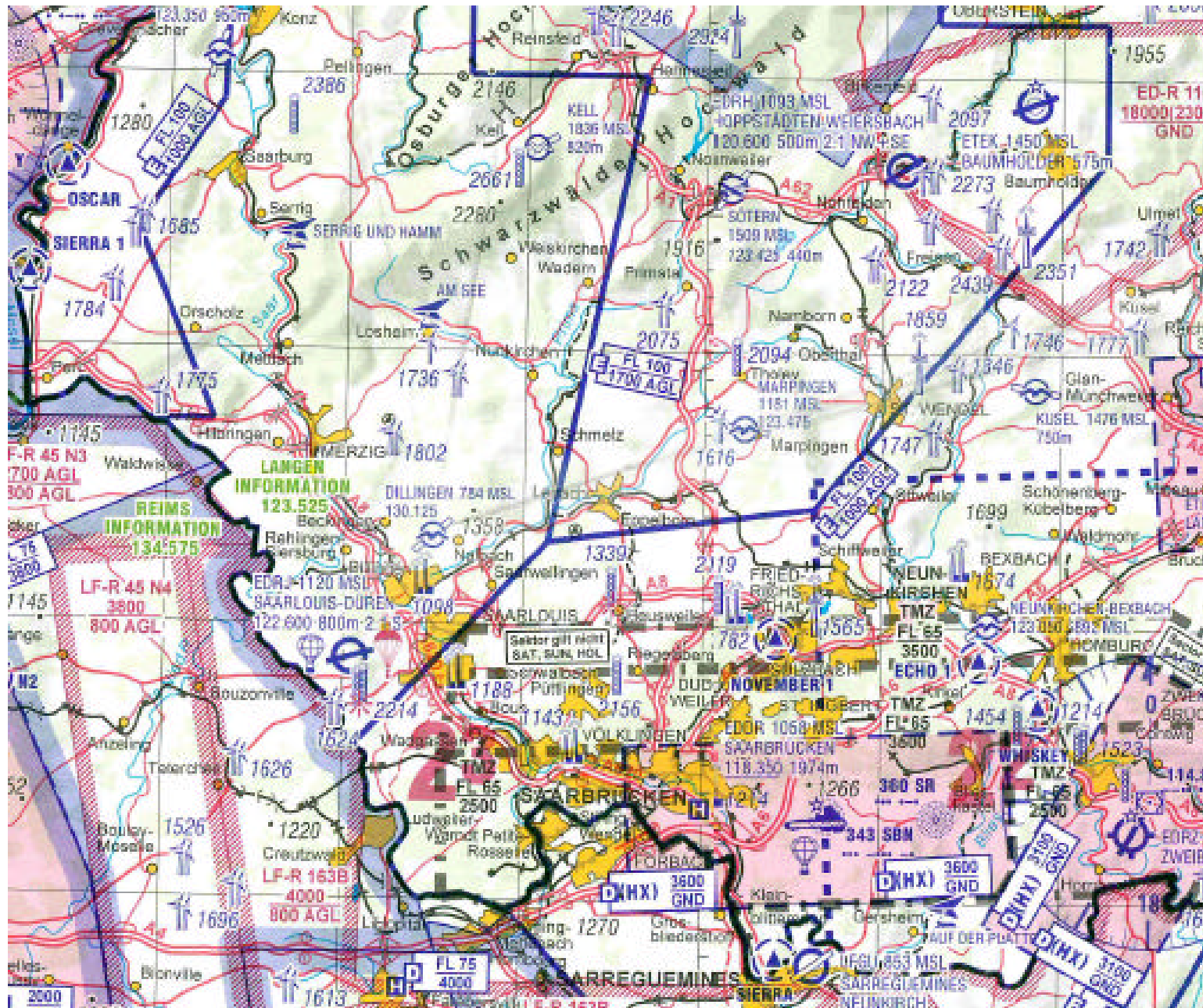
# Luftraum Region Saarland

**Luftraum generell in unserer Region  
inkl. TMZ Saarbrücken  
IFR Verkehr unter FL 100  
Spezielle Lufträume: Ramstein, Hahn, Polygone**

Peter SCHMITT  
Beauftragter für Luftraumfragen des AeCS  
Markus BARROIS, Ralf HUBO  
Rev. 5, März 2011

Alle Angaben in dieser Datei sind lediglich Beschreibungen  
und bedürfen im Rahmen der Flugvorbereitung einer Überprüfung

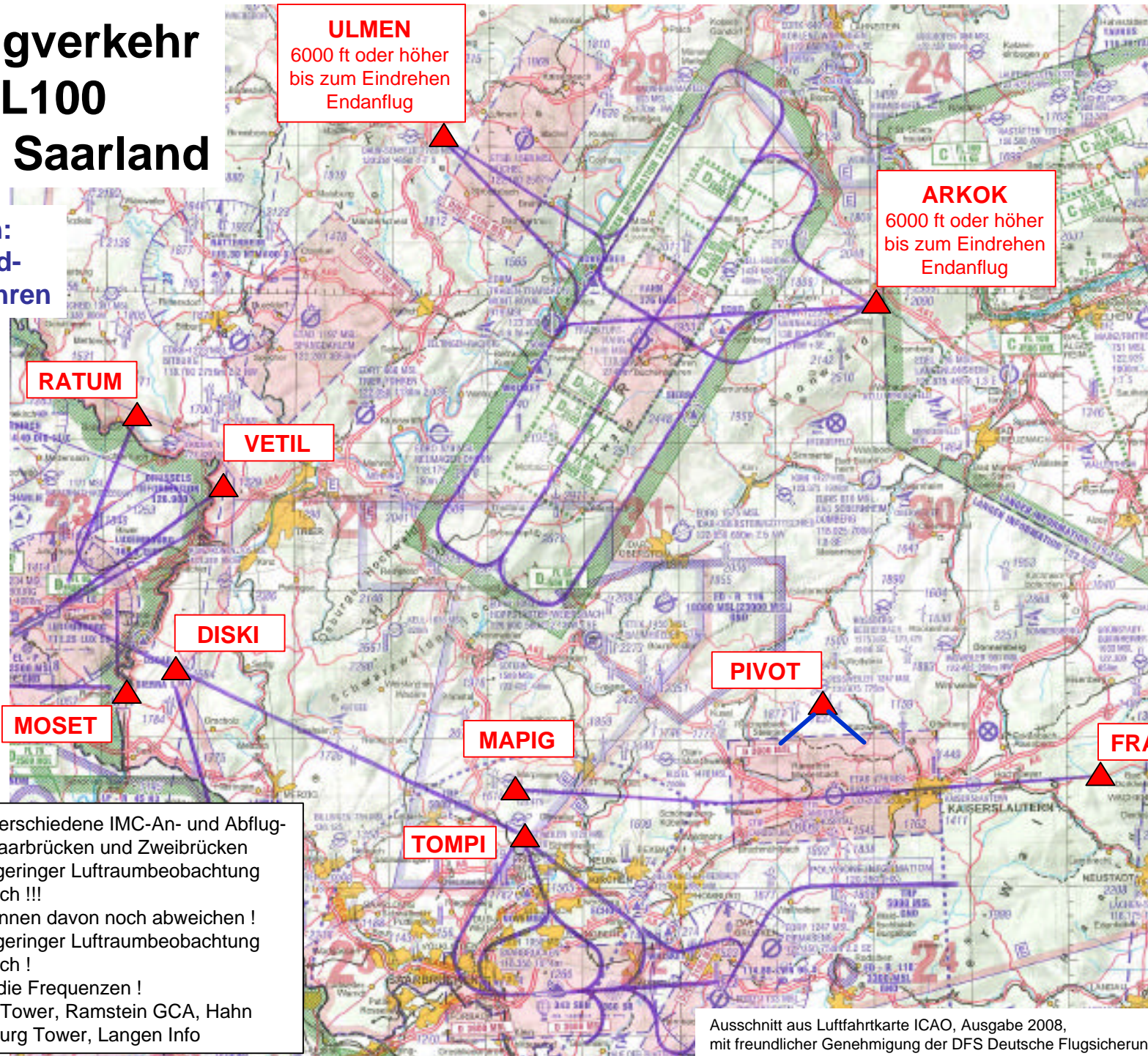
# Unterer Luftraum Region Saarland



Ausschnitt aus Luftfahrtkarte ICAO, Ausgabe 2010, mit freundlicher Genehmigung der DFS Deutsche Flugsicherung

# IFR-Flugverkehr unter FL100 Region Saarland

Blaue Linien:  
IFR-Standard-  
Anflugverfahren

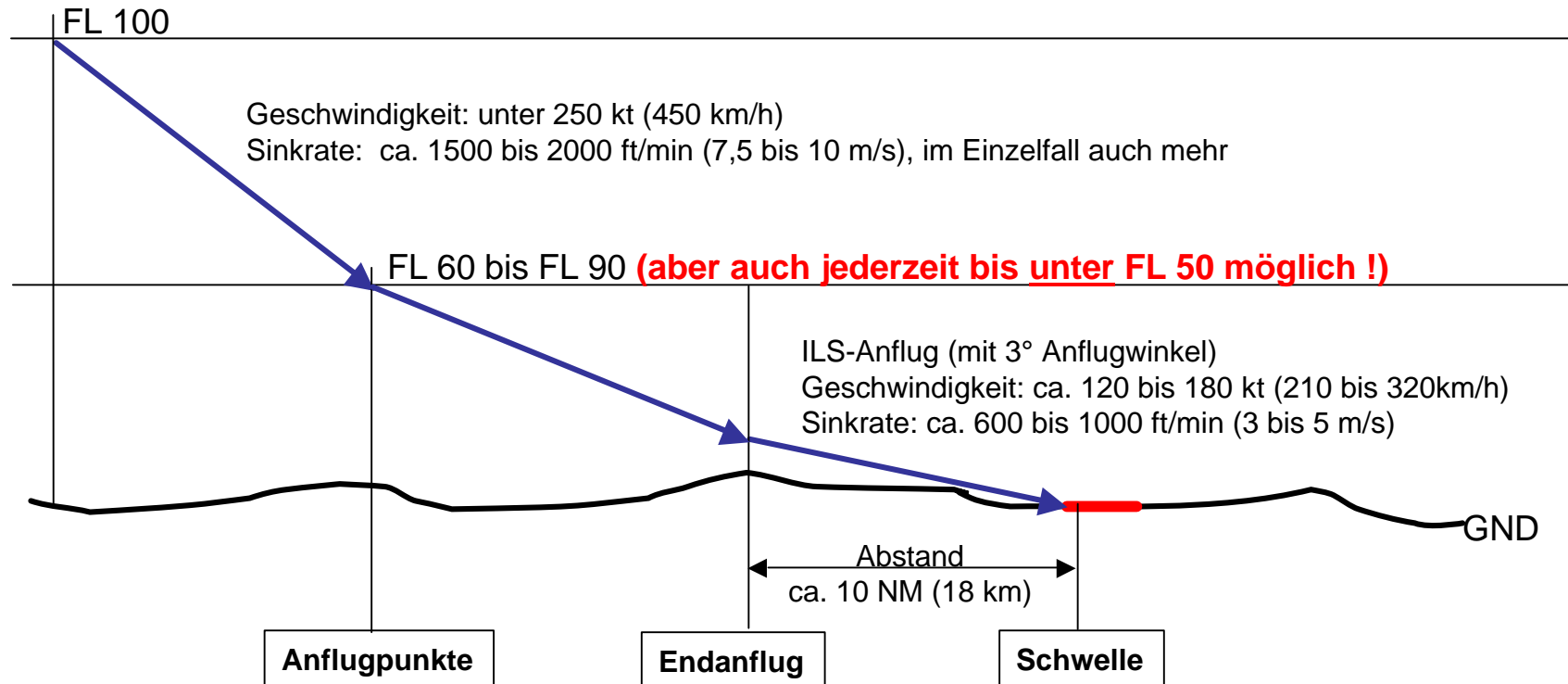


1. Es gibt ca. 15 verschiedene IMC-An- und Abflug-Verfahren für Saarbrücken und Zweibrücken => Fliegen mit geringer Luftraumbeobachtung wahrscheinlich !!!
2. Sichtanflüge können davon noch abweichen ! => Fliegen mit geringer Luftraumbeobachtung wahrscheinlich !
3. Hineinhören in die Frequenzen !  
SB-Tower, ZW-Tower, Ramstein GCA, Hahn Tower, Luxemburg Tower, Langen Info

Ausschnitt aus Luftfahrtkarte ICAO, Ausgabe 2008, mit freundlicher Genehmigung der DFS Deutsche Flugsicherung

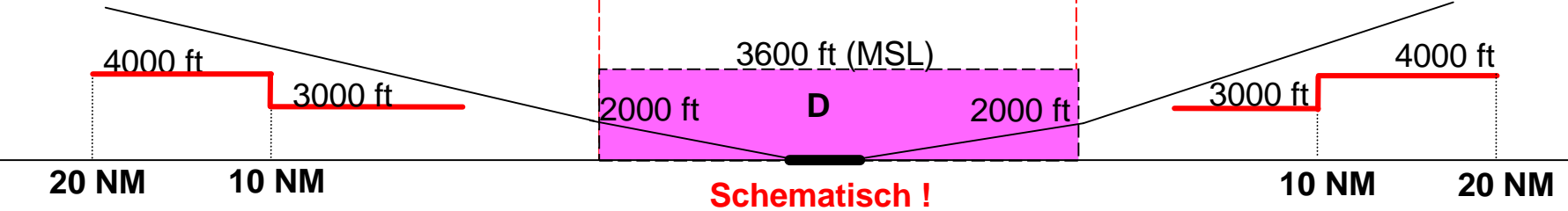
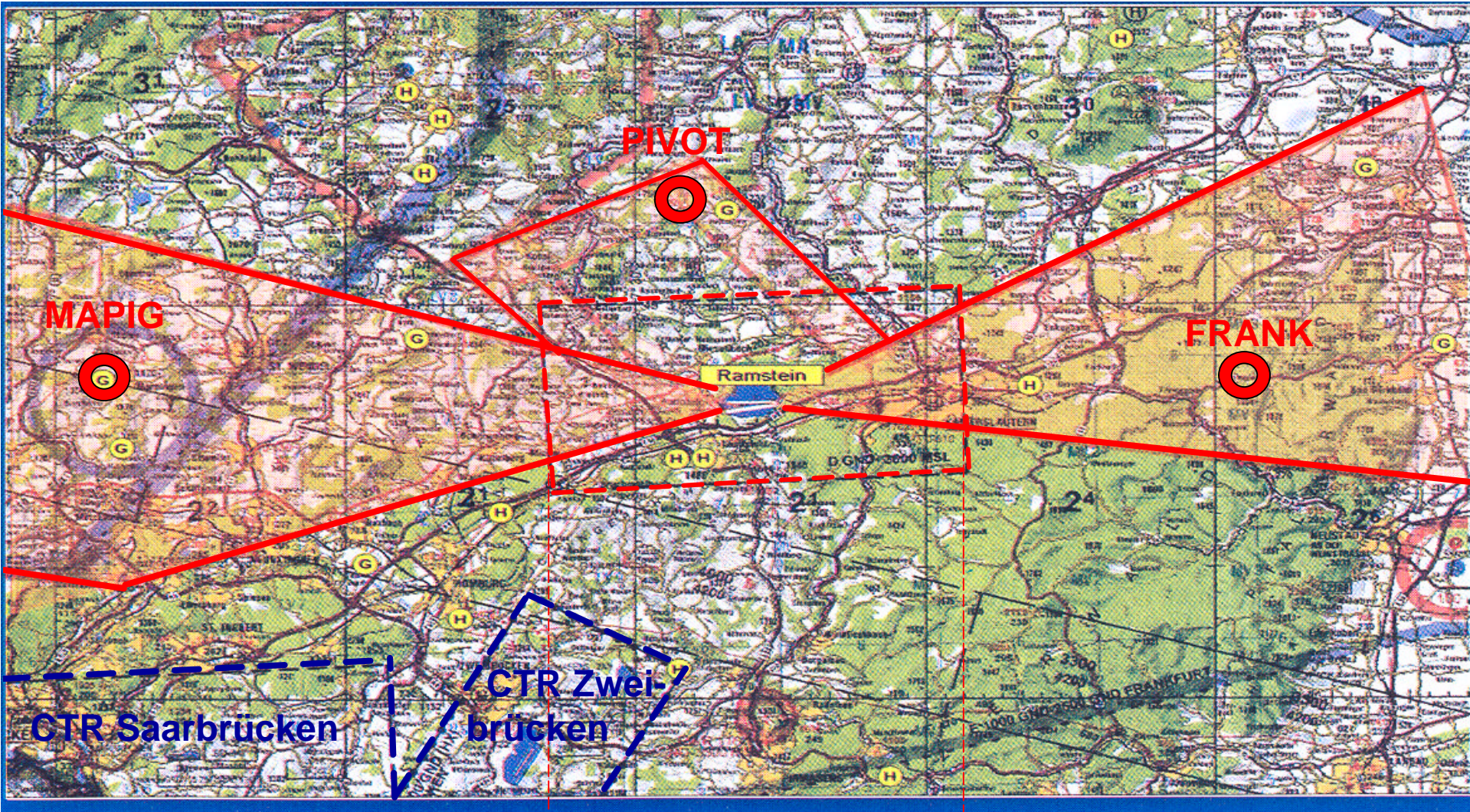
# IFR-Flugverkehr unter FL 100

(oberhalb FL 100 im Saarland: TRA !)

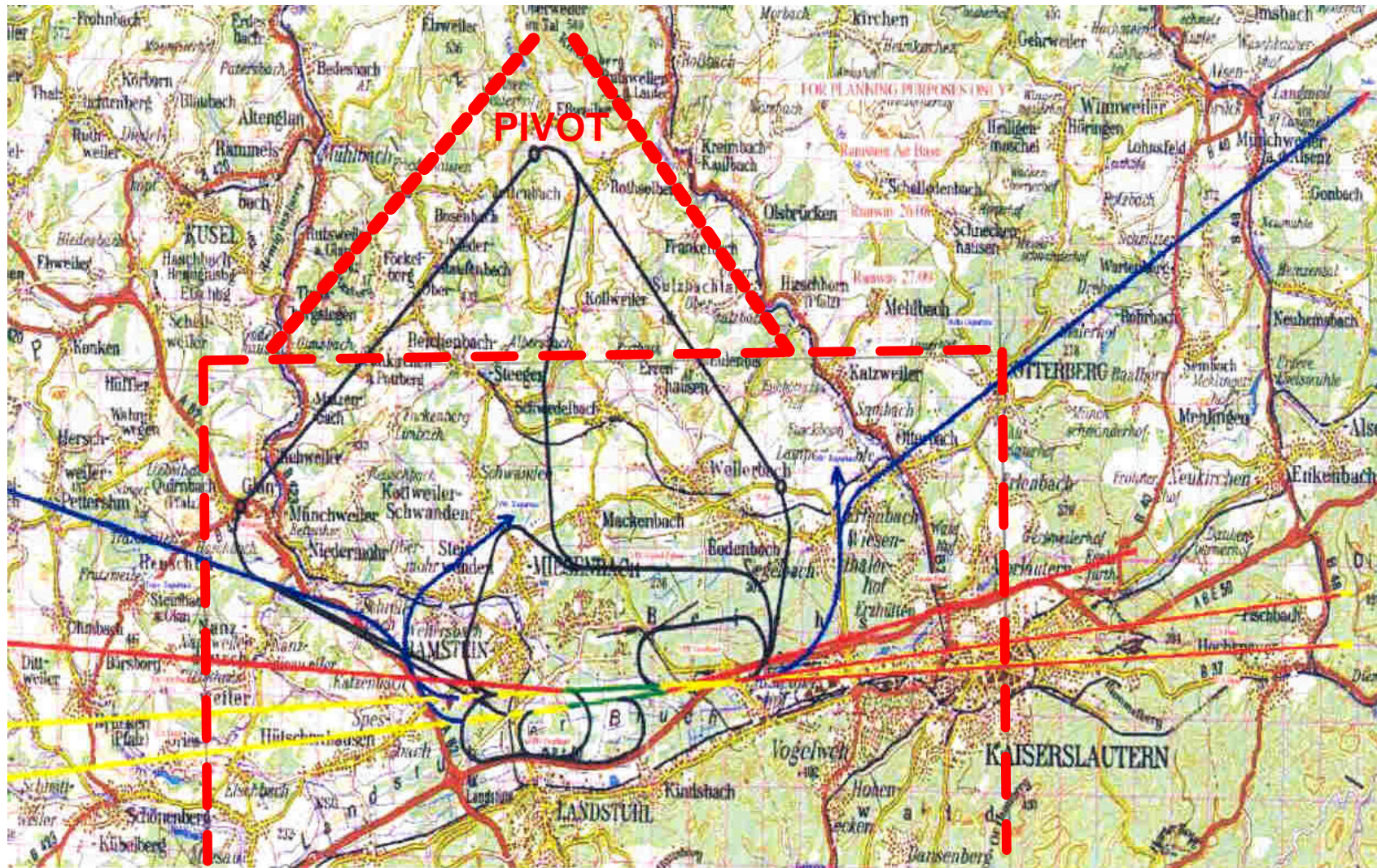


**Achtung: Abflug- besonders aber die Anflugsektoren der Flughäfen meiden !**

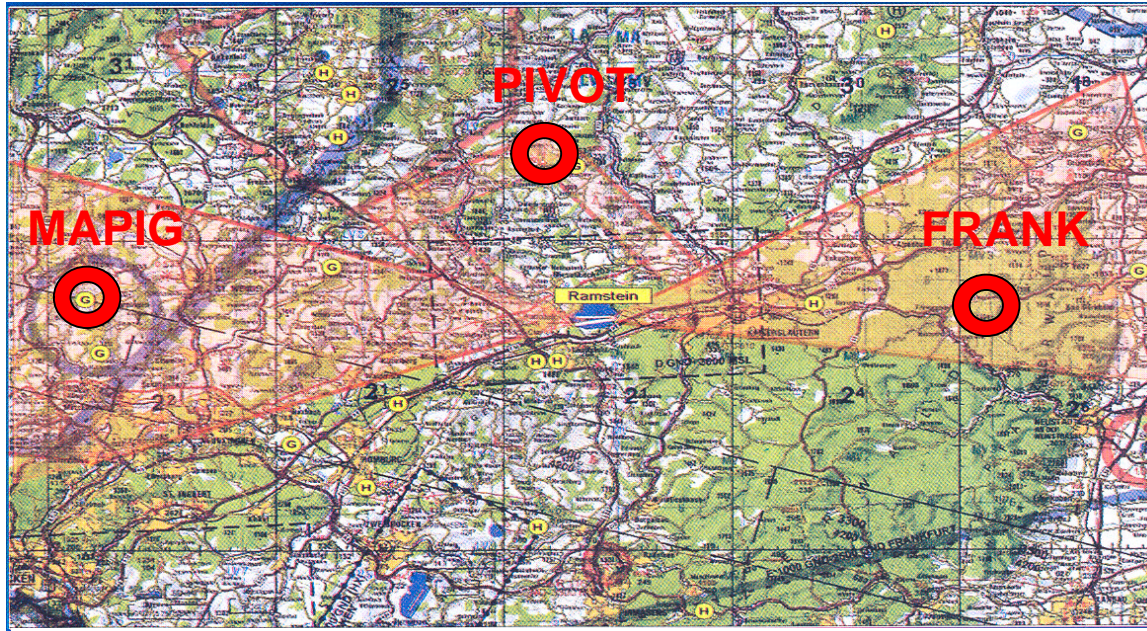
# Luftraum RAMSTEIN AIRBASE unter 5000 ft



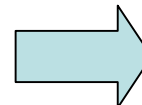
# Platzrunden-VFR-Verkehr RAMSTEIN AIRBASE



# Verhaltensregel für Fliegen in den An- und Abflugsektoren um RAMSTEIN AIRBASE



- Immer Transponder Mode C 7000 einschalten.
- Anflugpunkte MAPIG, PIVOT und FRANK meiden.
- Platzrundenverkehr nördlich Ramstein zwischen 3000 ft und 5000 ft meiden.
- Anflugkeulen äußerst vorsichtig befliegen und möglichst rechtwinklig und zügig kreuzen (immer mit Funkkontakt).
- Beim Durchfliegen der Keulen und in der Nähe von Ramstein immer Kontakt mit Ramstein GCA aufnehmen.  
**Frequenz: 124,275 MHz**  
Position, Höhe und Richtung angeben (englisch)



## Beispiel Funkverkehr

*Ramstein GCA, D-KPAL*

D-KPAL, Ramstein GCA

*Ramstein GCA D-KPAL  
for information*

*Motorglider SF25,  
10 Miles northwest, 3000 ft,  
heading 170,  
transponder 7000,  
crossing southbound*

D-KPAL Ramstein GCA roger

# TMZ Saarbrücken

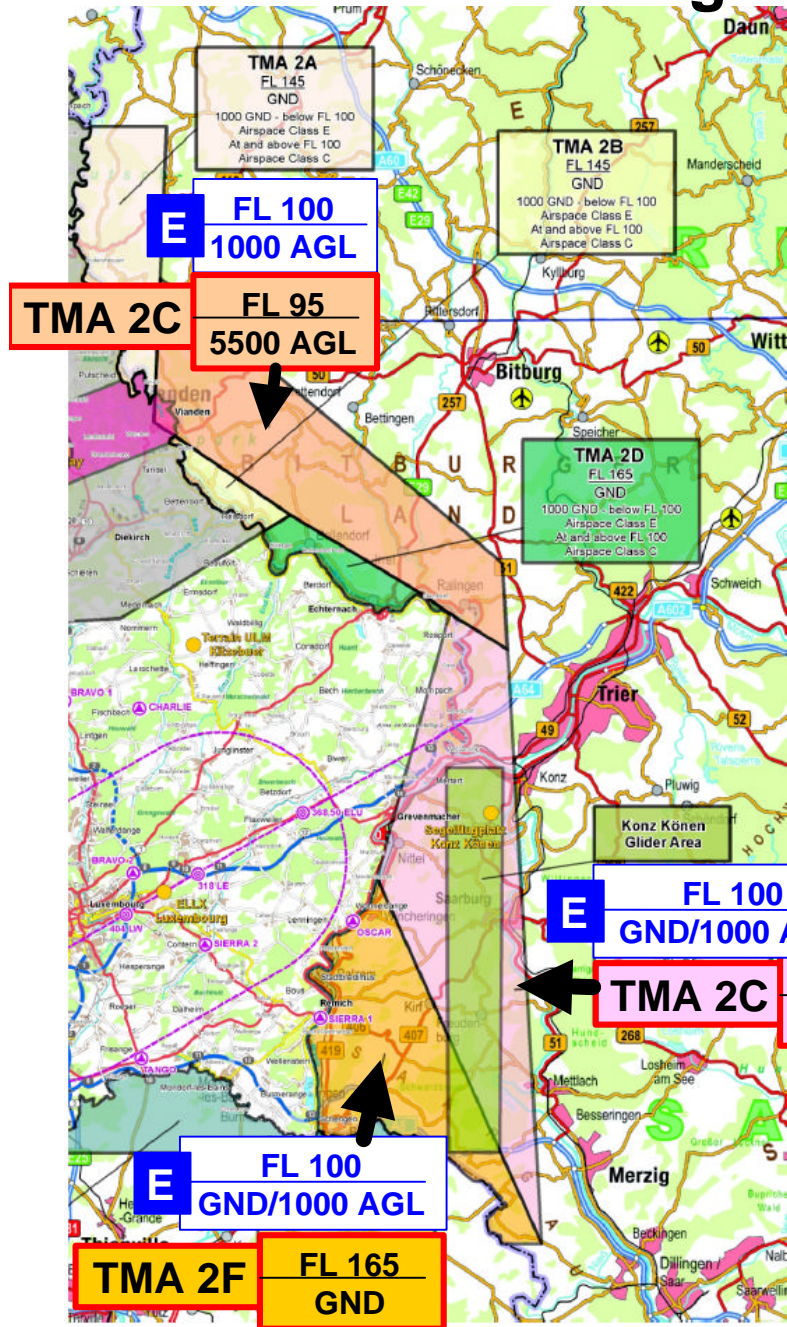
siehe NfL 1 - 11/10 vom 28.1.2010



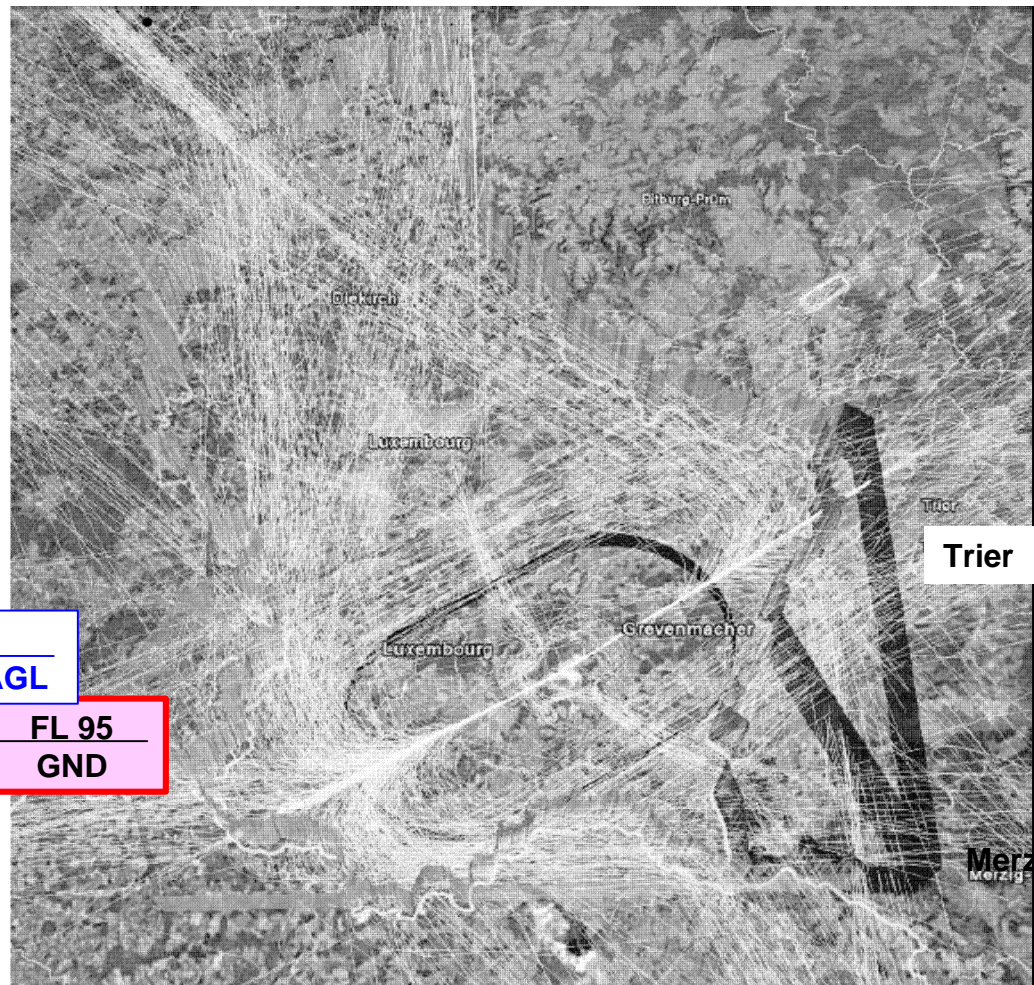
- Mit eingeschaltetem Transponder ohne Freigabe befliegar.
- An Samstagen, Sonn- und Feiertagen: leicht reduzierte Ausdehnung
- Freigaben (falls ohne Transponder unterwegs): Langen Radar (129,675 MHz)
- Für die Luftfahrer, die in Bexbach und Pirmasens beheimatet sind (und nur für diese, nicht für andere !), gibt es temporäre Erleichterungen.



# An- und Abflüge IFR-Verkehr nach Luxemburg



**ACHTUNG !**  
**IFR-Anflüge auf die RWY24 (ELLX) gehen durch den Luftraum E in den TMA-Sektoren 2C (Norden), 2E und 2F (Süden) !**



Graphik mit Radarspuren von An-und Abflügen ELLX (vor März 2011) mit freundlicher Genehmigung der ANA, Luxemburg

# Segelflugsektoren Frankfurt- Hahn

## Öffnungszeiten

- grundsätzlich an Wochenenden und Feiertagen
- an anderen Tagen je nach Verkehrslage

## Infos über Aktivierungsstatus

- Idar-Oberstein Info: 122,850 MHz
- Tel.: 06781 - 22 694  
(gibt auch Info zu ED-R 116)
- Hahn ATIS 136,350 MHz

## Durchflugbedingungen:

- Hörbereitschaft auf 122,850 MHz
- Bei allgemeiner Aufforderung:  
Räumung innerhalb 10 Min !
- max. Höhe einhalten (5500 ft MSL)
- keine Transponderpflicht !

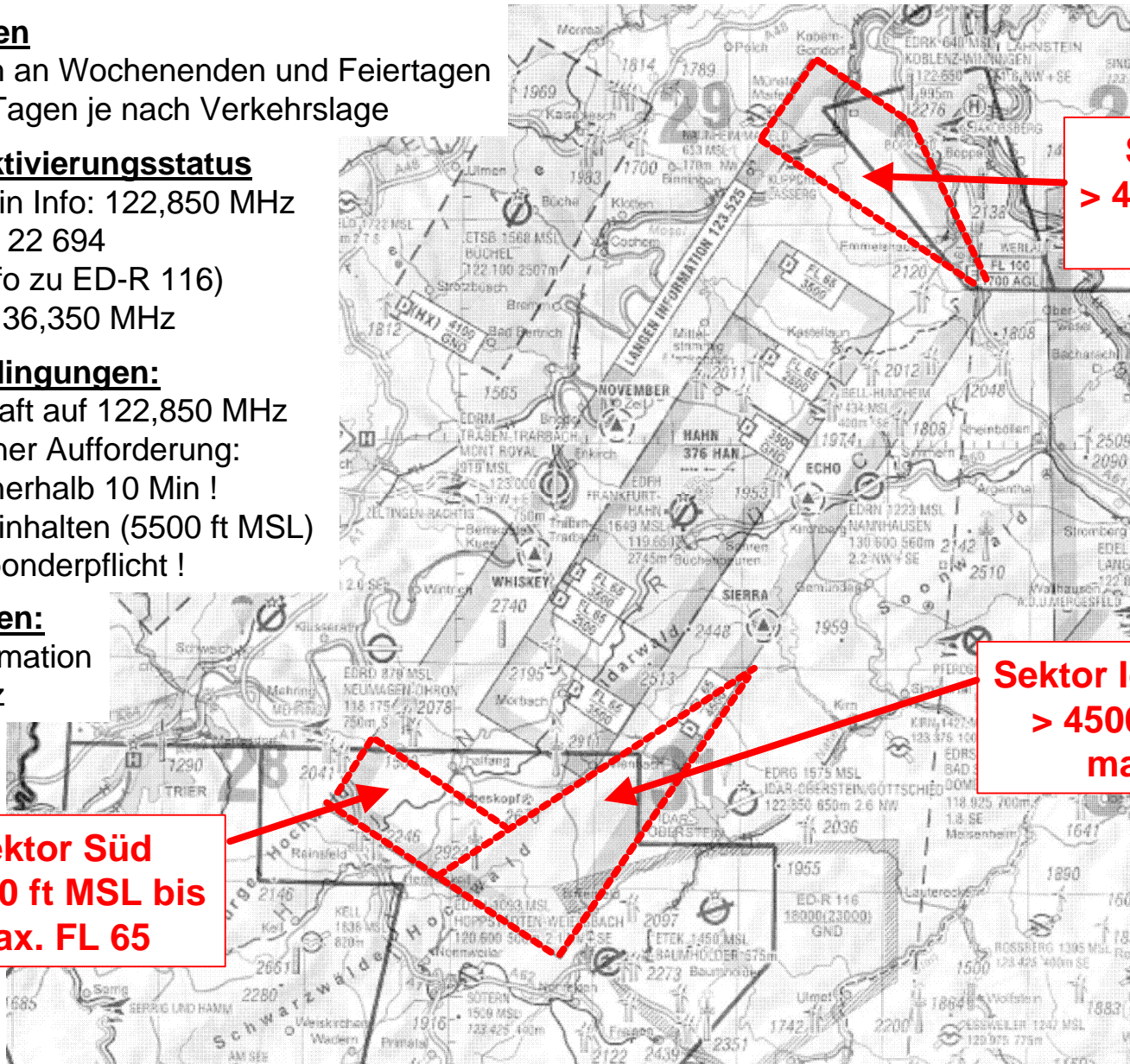
## Einzelfreigaben:

- Langen Information  
134,800 MHz

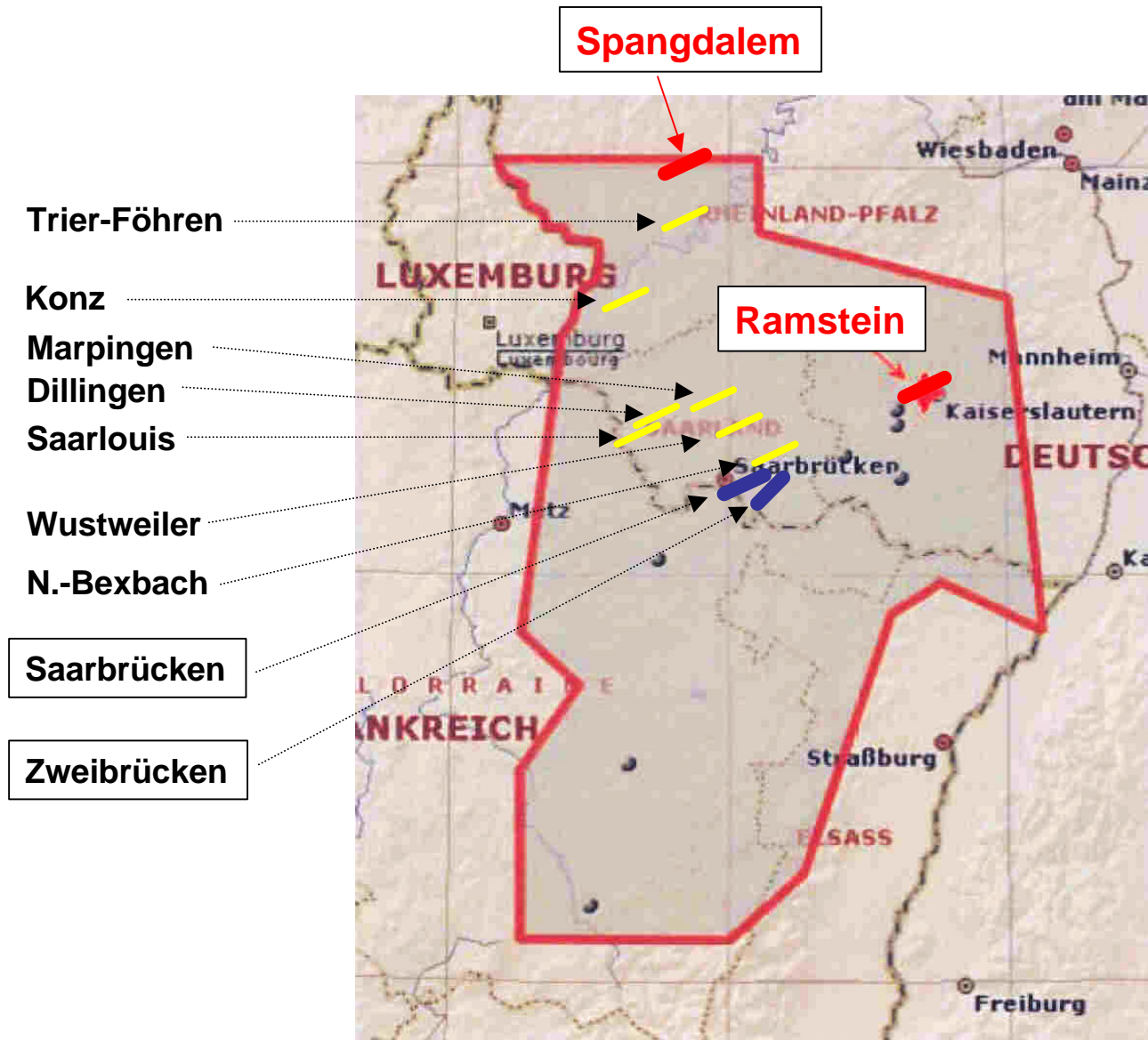
**Sektor Süd**  
**> 4500 ft MSL bis**  
**max. FL 65**

**Sektor Idar-Oberstein**  
**> 4500 ft MSL bis**  
**max. FL 65**

**Sektor Nord**  
**> 4500 ft MSL bis**  
**max. FL 65**



# Militärische Übungszone Polygone



**Im Polygone-Raum  
östlich/südöstlich von  
Saarbrücken werktags  
immer Funkkontakt her-  
stellen !**

**Transponder immer  
Mode C einschalten (7000)!**