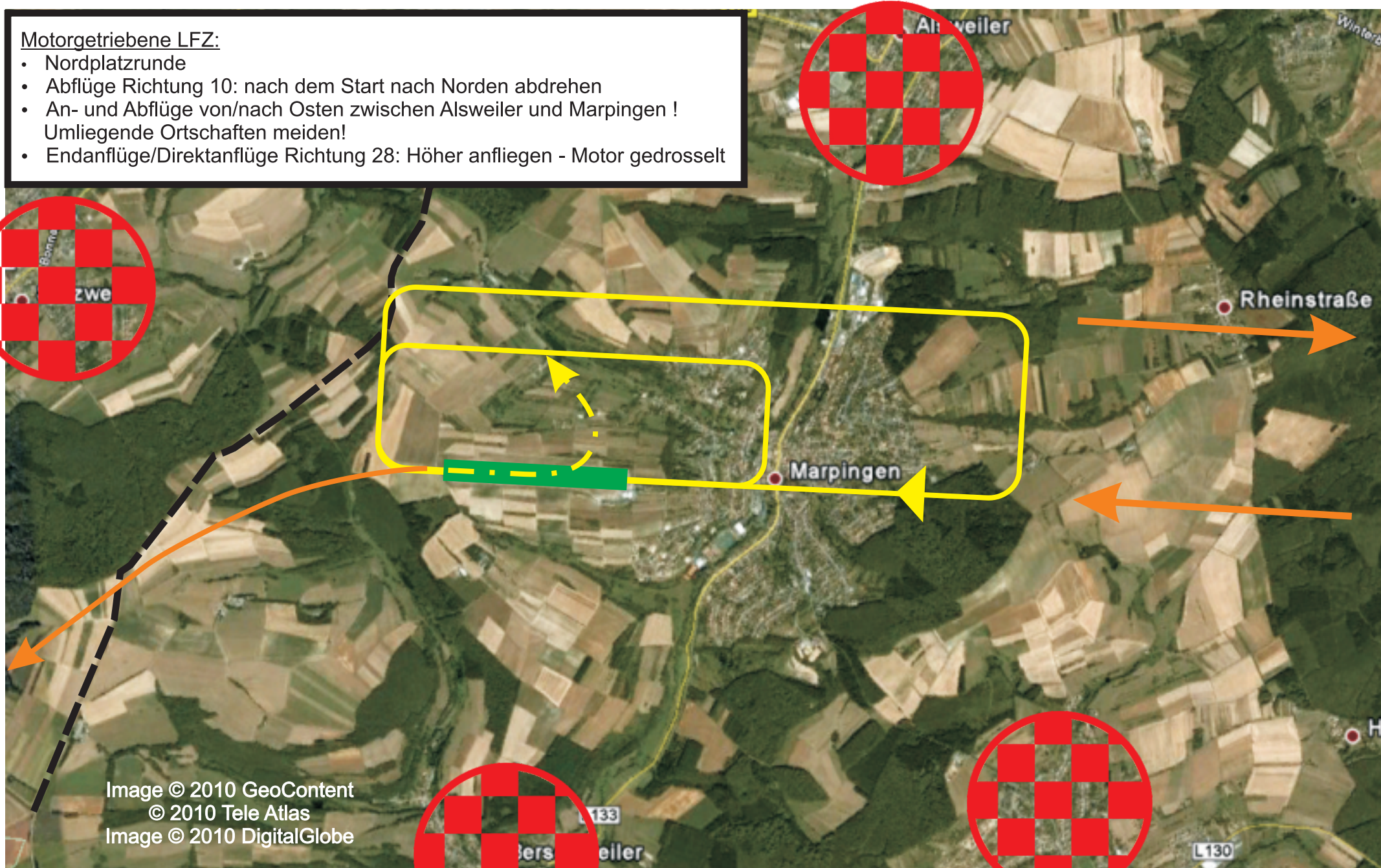


Motorgetriebene LFZ:

- Nordplatzrunde
- Abflüge Richtung 10: nach dem Start nach Norden abdrehen
- An- und Abflüge von/nach Osten zwischen Alsweiler und Marpingen !  
Umliegende Ortschaften meiden!
- Endanflüge/Direktanflüge Richtung 28: Höher anfliegen - Motor gedrosselt



## Lärmschutzmaßnahmen

Checkliste zur Lärmvermeidung:

*(Auszug aus der Betriebsordnung des Segelfluggeländes Marpingen)*

- Vorgeschriebene Schleppwege einhalten. Schleppflugzeuge landen – falls möglich – Richtung 10, falls Richtung 28 über nördliche Platzrunde
- F-Schlepps in Richtung 10: wenn Schleppwege nicht eingehalten werden können (Temperatur, Gewicht, geländebedingt), sind die Schlepps einzustellen
- Nicht mehr als zwei Motorsegler gleichzeitig im Platzrundenbetrieb
- Nicht mehr als zwei Schleppflugzeuge im regelmäßigen Betrieb
- Nordplatzrunde einhalten!

### Anflüge von Osten:

- In der Platzrunde zwischen Marpingen und Alsweiler einfliegen oder
- Vorzugsweise Direktanflüge (nur in Absprache mit Flugleitung), höher anfliegen, Motor gedrosselt. Aufsetzpunkt weiter in den Platz legen.

### Abflüge in Richtung 10:

- Volle Startbahnlänge nutzen
- Nach dem Start sobaldals möglichnach Norden abdrehen
- Abflüge nach Nordenzwischen Tholey und Alsweiler
- Abflüge nach Osten zwischen Alsweiler und Marpingen
- Abflüge nach Westen oder Süden aus der Nordplatzrunde entlang der Schleppwege Richtung Sudwest  
Die Steigleistung ist dabei jeweils so früh wie möglich zu reduzieren !
- Umliegende Ortschaften nicht überfliegen!

### Weitere Maßnahmen.

- F-Schlepps starten, solange es die Windstärke zulässt und der Windenbetrieb nicht aufgenommen wurde, in Richtung 28
- Motorsegler-Platzrundenbetrieb unter der Woche, solange es Windstärke und Verkehrsaufkommen zulassen, in Richtung 28
- Selbststartende (Motor)Segelflugzeuge halten die Schleppwege ein (Nicht in Platznähe mit Steigleistung kreisend Höhe gewinnen !)

## Sicherheitsmaßnahmen

- Bei Anflügen: Aufnahme Sprechfunkkontakt mit Marpingen-Info ca. 3 min vor Erreichen der Platzrunde
- Auf Verkehr in der Platzrunde achten, insbesondere auf abfliegende Schleppzüge inden Abflugrouten